

IZOLACJA PŁYTY FUNDAMENTOWEJ

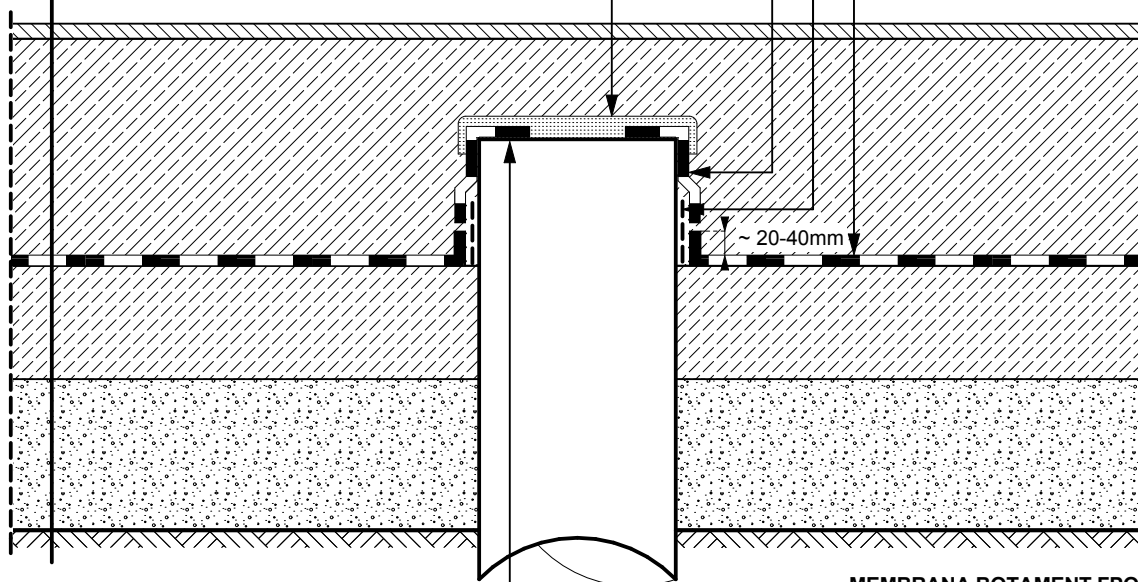
- POSADZKA
- PŁYTA FUNDAMENTOWA ŻELBETOWA
BETON min. C20/25 S4
- HYDROIZOLACJA **MEMBRANA BOTAMENT FPO**
- WARSTWA PODKŁADOWA -BETON min. C12/15,
ZATARTY NA GŁADKO
- PODSYPKA PIASKOWA ZAGĘSZCZONA
- GRUNT RODZIMY PO ZDJĘCIU HUMUSU

HYDROIZOLACJA

TAŚMA NAPRAWCZA BOTAMENT FPO
SZER. 200 mm

DWUSTRONNA, BUTYLOWA,
TAŚMA BOTAMENT FPO, SZER. 100 mm

MEMBRANA BOTAMENT FPO



WAŻNE - GŁOWICA PAŁA POWINNA
MIEĆ GŁADKĄ, RÓWNĄ POWIERZCHNIĘ

MEMBRANA BOTAMENT FPO
- FUNDAMENTY PAŁOWE