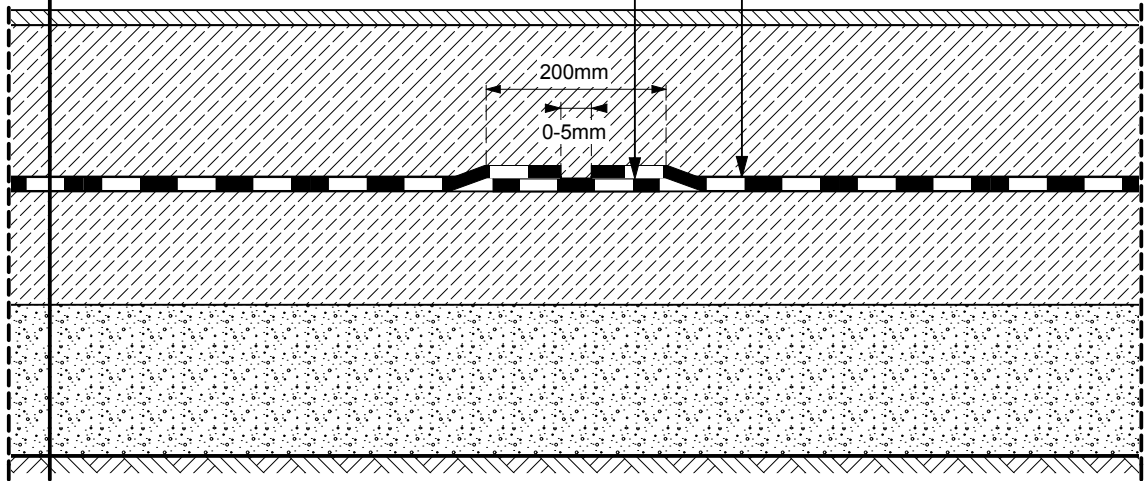


**IZOLACJA PŁYTY FUNDAMENTOWEJ**

- POSADZKA
- PŁYTA FUNDAMENTOWA ŻELBETOWA  
BETON min. C20/25 S4
- HYDROIZOLACJA **MEMBRANA BOTAMENT FPO**
- WARSTWA PODKŁADOWA -BETON C12/15,  
ZATARTY NA GŁADKO
- PODSYPKA PIASKOWA ZAGĘSZCZONA
- GRUNT RODZIMY PO ZDJĘCIU HUMUSU

DWUSTRONNA, BUTYLOWA,  
**TAŚMA BOTAMENT FPO SZER. 100 mm,**  
DO POŁĄCZEŃ MEMBRANY

**MEMBRANA BOTAMENT FPO**



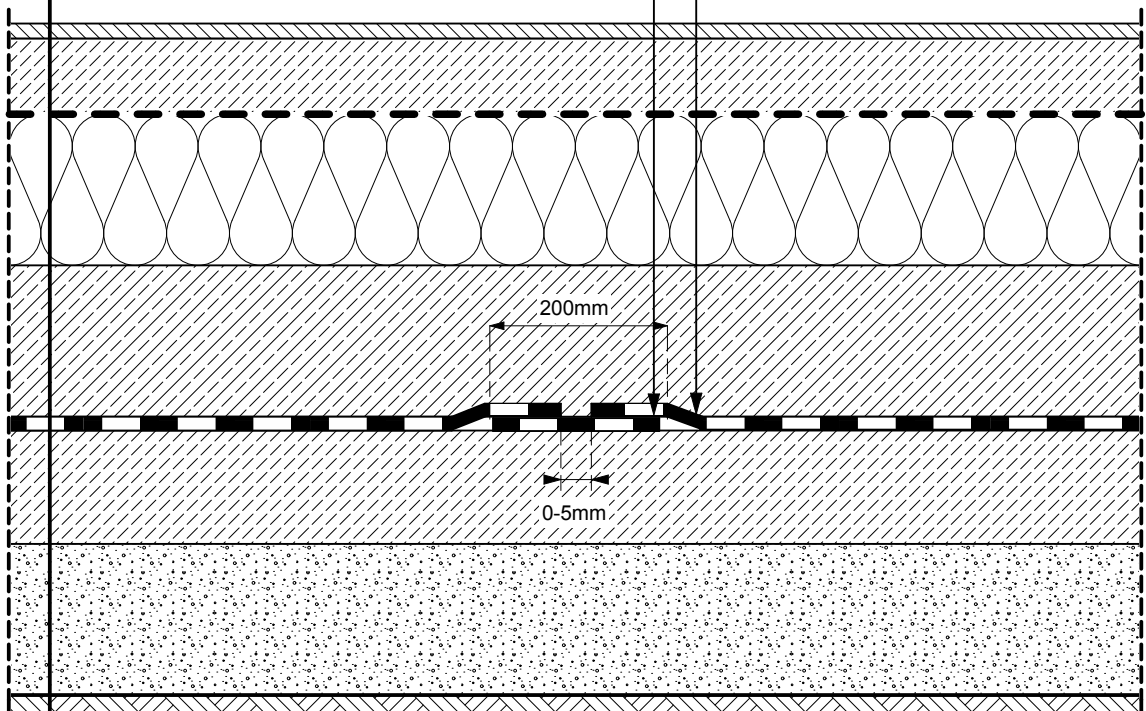
**MEMBRANA BOTAMENT FPO  
- POŁĄCZENIE POPRZECZNE,  
PRZEGRODA POZIOMA**

**IZOLACJA PŁYTY FUNDAMENTOWEJ**

- POSADZKA
- WARSTWA DOCISKOWA BETON ZBROJONY
- WARSTWA ROZDZIELAJĄCA ORAZ POŚLIZGOWA  
FOLIA PE KLEJONA NA ZAKŁAD
- TERMOIZOLACJA -XPS LUB STYROPIAN
- PŁYTA FUNDAMENTOWA ŻELBETOWA,  
BETON min. C20/25 S4
- HYDROIZOLACJA **MEMBRANA BOTAMENT FPO**
- WARSTWA PODKŁADOWA -BETON C12/15,  
ZATARTY NA GŁADKO
- PODSYPKA PIASKOWA ZAGĘSZCZONA
- GRUNT RODZIMY PO ZDJĘCIU HUMUSU

DWUSTRONNA, BUTYLOWA,  
**TAŚMA BOTAMENT FPO SZER. 100 mm,**  
DO POŁĄCZEŃ MEMBRANY

**MEMBRANA BOTAMENT FPO**



**MEMBRANA BOTAMENT FPO  
- POŁĄCZENIE POPRZECZNE  
PRZEGRODA POZIOMA  
TERMOIZOLACJA NA  
PŁYTCIE FUNDAMENTOWEJ**

druk: 2021-12-23

**Botament**

ul. Prądzińskiego 20, 63-000 Środa Wlkp., botament.pl  
+48 606-318-643, 61-286-45-17, technik@botament.pl

**MEMBRANA BOTAMENT FPO-POŁĄCZENIE  
POPURZECZNE; PRZEGRODA POZ. Z TERMOIZ.  
NA PŁYTCIE FUNDAMENTOWEJ**

Rysunek nie wyczerpuje wszystkich aspektów technicznych zagadnienia, a jego integralną częścią są karty techniczne poszczególnych produktów. Szczegółowych informacji udzielają technicy zastosowań i doradcy handlowo-techniczni Botament.

data: 2021.12. skala: 1:10

nr rys:

**11.01.02.**