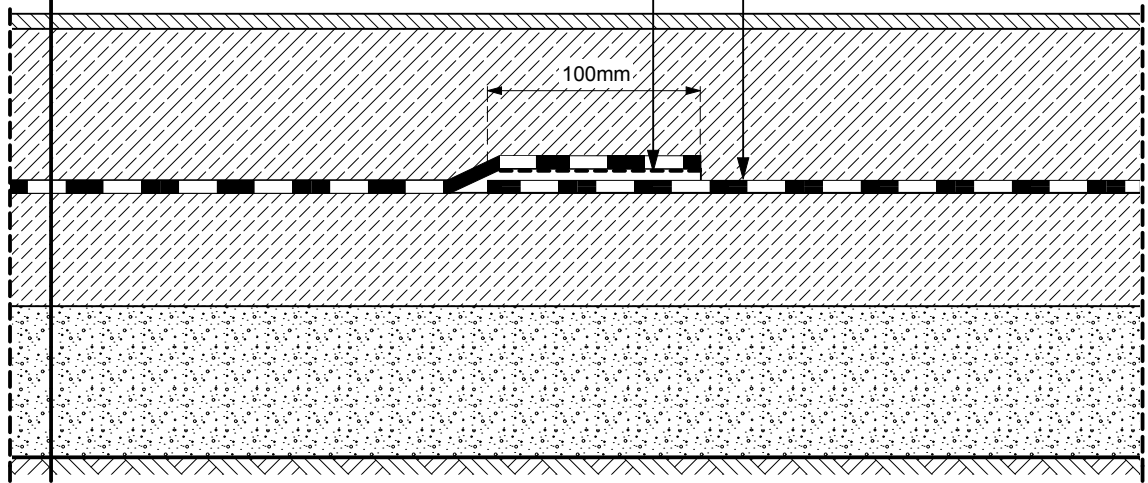


IZOLACJA PŁYTY FUNDAMENTOWEJ

- POSADZKA
- PŁYTA FUNDAMENTOWA ŻELBETOWA
- BETON min. C20/25 S4
- HYDROIZOLACJA MEMBRANA BOTAMENT FPO
- WARSTWA PODKŁADOWA -BETON min. C12/15, ZATARTY NA GŁADKO
- PODSYPKA PIASKOWA ZAGĘSZCZONA
- GRUNT RODZIMY PO ZDJĘCIU HUMUSU

ŁĄCZENIE MEMBRANY BOTAMENT FPO
NA ZAKŁAD BUTYLOWY, SAMOPRZYLEPNY

MEMBRANA BOTAMENT FPO



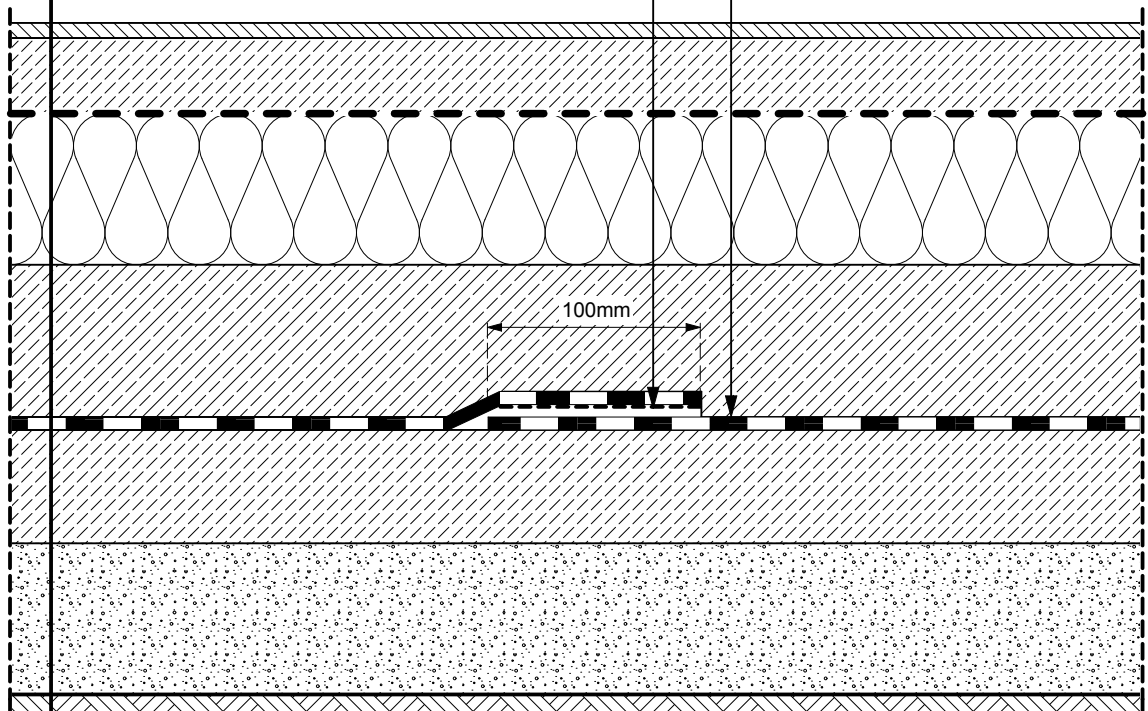
MEMBRANA BOTAMENT FPO
- POŁĄCZENIE WZDŁUŻNE,
PRZEGRODA POZIOMA

IZOLACJA PŁYTY FUNDAMENTOWEJ

- POSADZKA
- WARSTWA DOCISKOWA BETON ZBROJONY
- WARSTWA ROZDZIELAJĄCA ORAZ POŚLIZGOWA FOLIA PE KLEJONA NA ZAKŁAD
- TERMOIZOLACJA -XPS LUB STYROPIAN
- PŁYTA FUNDAMENTOWA ŻELBETOWA, BETON min. C20/25 S4
- HYDROIZOLACJA MEMBRANA BOTAMENT FPO
- WARSTWA PODKŁADOWA -BETON C12/15, ZATARTY NA GŁADKO
- PODSYPKA PIASKOWA ZAGĘSZCZONA
- GRUNT RODZIMY PO ZDJĘCIU HUMUSU

ŁĄCZENIE MEMBRANY BOTAMENT FPO
NA ZAKŁAD BUTYLOWY, SAMOPRZYLEPNY

MEMBRANA BOTAMENT FPO



MEMBRANA BOTAMENT FPO
-POŁĄCZENIE WZDŁUŻNE
PRZEGRODA POZIOMA
TERMOIZOLACJA NA
PŁYTCIE FUNDAMENTOWEJ

druk: 2021-12-23

Botament

ul. Prądzińskiego 20, 63-000 Środa Wlkp., botament.pl
+48 606-318-643, 61-286-45-17, technik@botament.pl

MEMBRANA BOTAMENT FPO
-POŁĄCZENIE WZDŁUŻNE; PRZEGRODA
POZ. ZWYKŁA I TERMOIZOLOWANA

data: 2021.12. skala: 1:10

nr rys:

11.01.01

Rysunek nie wyczerpuje wszystkich aspektów technicznych zagadnienia, a jego integralną częścią są karty techniczne poszczególnych produktów. Szczegółowych informacji udzielają technicy zastosowań i doradcy handlowo-techniczni Botament.