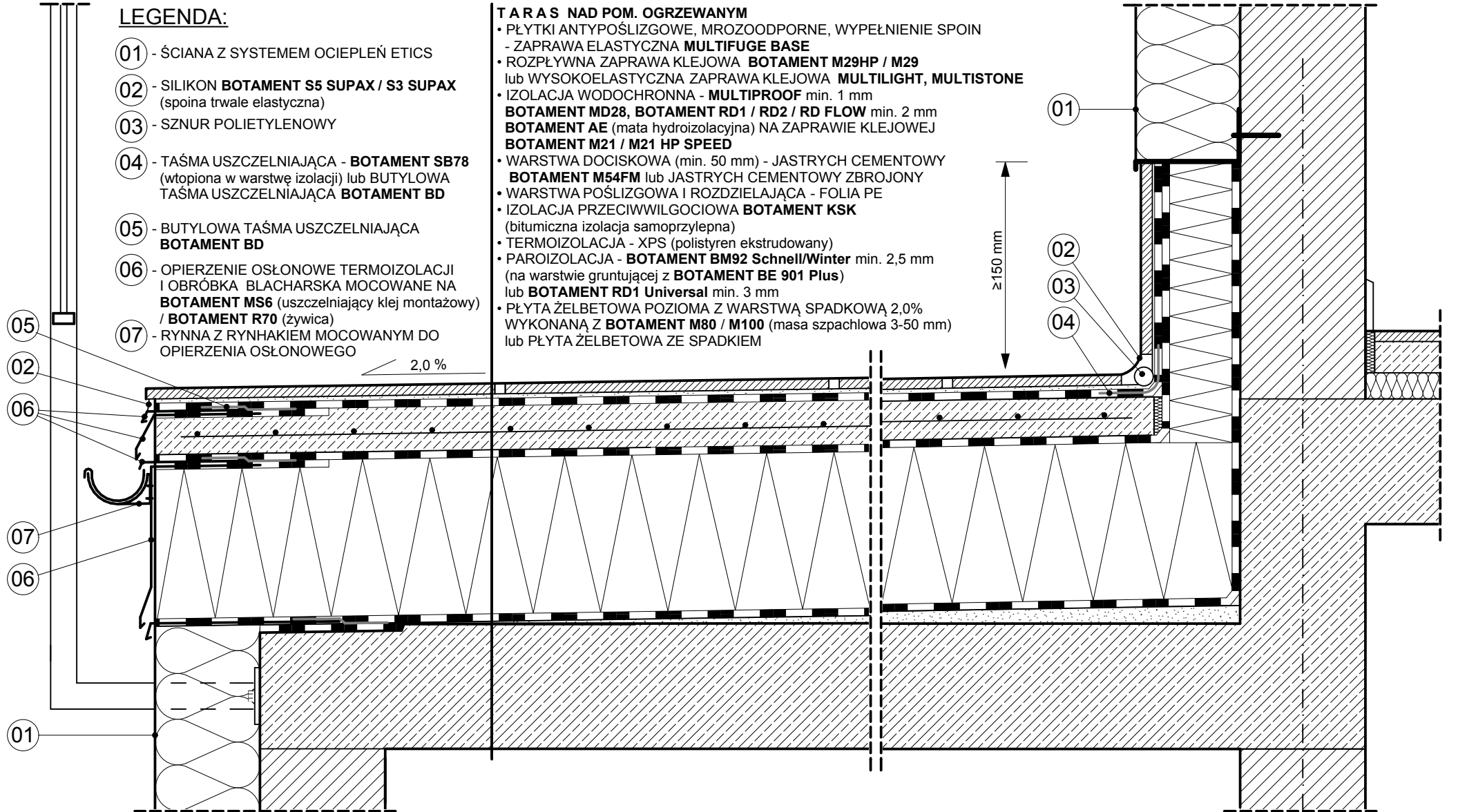


LEGENDA:

- 01 - ŚCIANA Z SYSTEMEM OCIEPLEŃ ETICS
- 02 - SILIKON **BOTAMENT S5 SUPAX / S3 SUPAX**
(spoina trwale elastyczna)
- 03 - SZNUR POLIETYLENOWY
- 04 - TAŚMA USZCZELNIAJĄCA - **BOTAMENT SB78**
(wtopiona w warstwę izolacji) lub BUTYLOWA
TAŚMA USZCZELNIAJĄCA **BOTAMENT BD**
- 05 - BUTYLOWA TAŚMA USZCZELNIAJĄCA
BOTAMENT BD
- 06 - OPIERZENIE OSŁONOWE TERMOIZOLACJI
I OBRÓBKA BLACHARSKA MOCOWANE NA
BOTAMENT MS6 (uszczelniający klej montażowy)
/ **BOTAMENT R70** (żywica)
- 07 - RYNNA Z RYNHAKIEM MOCOWANYM DO
OPIERZENIA OSŁONOWEGO

TARAS NAD POM. OGRZEWANYM

- PŁYTKI ANTYPOŚLIZGOWE, MROZOODPORNE, WYPEŁNIENIE SPOIN
- ZAPRAWA ELASTYCZNA **MULTIFUGE BASE**
- ROZPŁYWNA ZAPRAWA KLEJOWA **BOTAMENT M29HP / M29**
lub WYSOKOELASTYCZNA ZAPRAWA KLEJOWA **MULTILIGHT, MULTISTONE**
- IZOLACJA WODOCHRONNA - **MULTIPROOF** min. 1 mm
BOTAMENT MD28, BOTAMENT RD1 / RD2 / RD FLOW min. 2 mm
BOTAMENT AE (mata hydroizolacyjna) NA ZAPRAWIE KLEJOWEJ
BOTAMENT M21 / M21 HP SPEED
- WARSTWA DOCISKOWA (min. 50 mm) - JASTRYCH CEMENTOWY
BOTAMENT M54FM lub JASTRYCH CEMENTOWY ZBROJONY
- WARSTWA POŚLIZGOWA I ROZDZIELAJĄCA - FOLIA PE
- IZOLACJA PRZECIWWILGOCIOWA **BOTAMENT KSK**
(bitumiczna izolacja samoprzylepna)
- TERMOIZOLACJA - XPS (polistyren ekstrudowany)
- PAROIZOLACJA - **BOTAMENT BM92 Schnell/Winter** min. 2,5 mm
(na warstwie gruntującej z **BOTAMENT BE 901 Plus**)
lub **BOTAMENT RD1 Universal** min. 3 mm
- PŁYTA ŻELBETOWA POZIOMA Z WARSTWĄ SPADKOWĄ 2,0%
WYKONANĄ Z **BOTAMENT M80 / M100** (masa szpachlowa 3-50 mm)
lub PŁYTA ŻELBETOWA ZE SPADKIEM



Botament

ul. Prądzińskiego 20, 63-000 Środa Wlkp., botament.pl
+48 606-318-643, 61-286-45-17, technik@botament.pl

TARAS NAD POMIESZCZENIEM OGRZEWANYM
-OPIERZENIE KLEJONE
(wykończenie - płytki, klej BOTAMENT R70)

data: 2023.04. skala: 1:10

nr rys:

05.01.04.

Rysunek nie wyczerpuje wszystkich aspektów technicznych zagadnienia, a jego integralną częścią są karty techniczne poszczególnych produktów. Szczegółowych informacji udzielają technicy zastosowań i doradcy handlowo-techniczni Botament.