

LEGENDA:

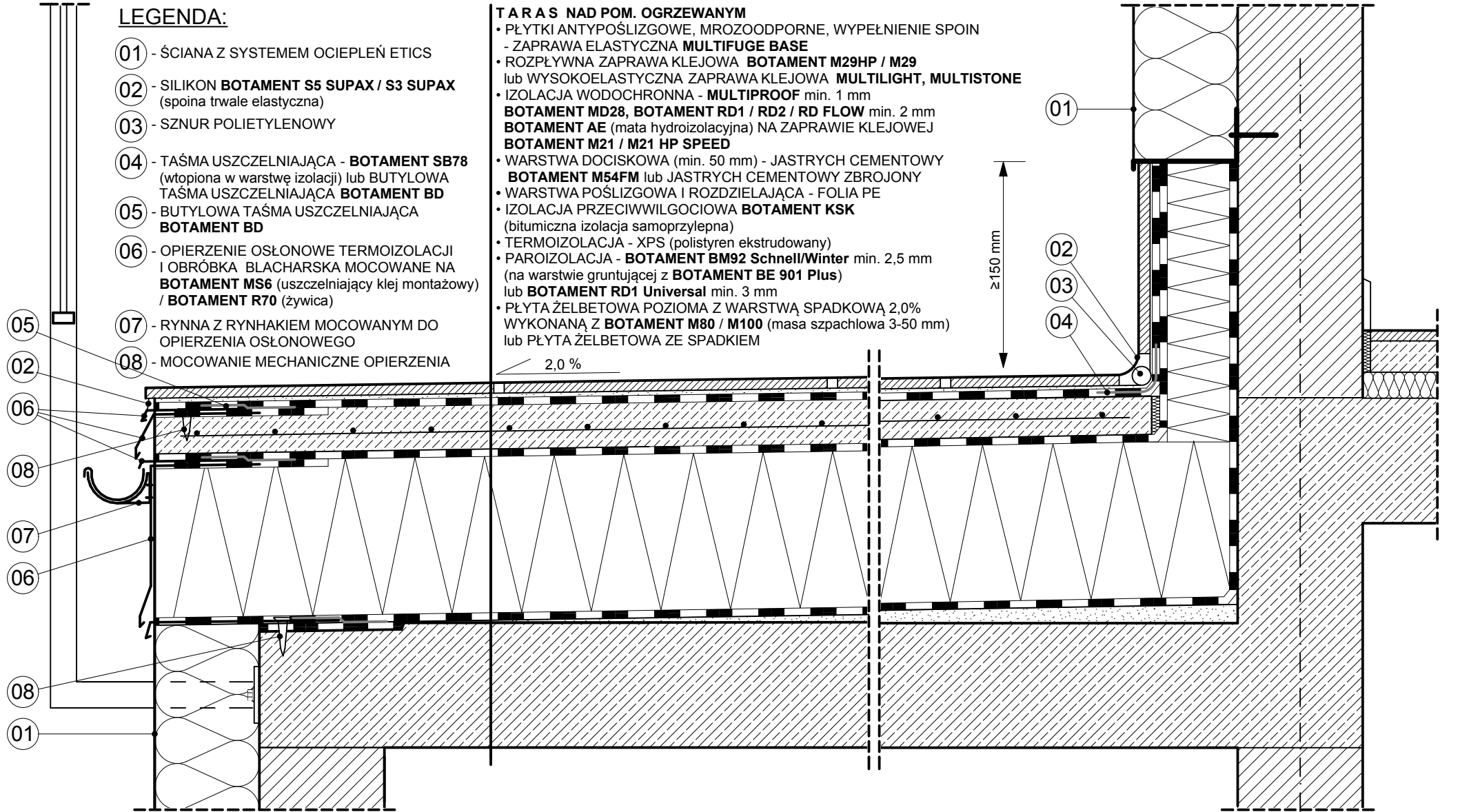
- 01 - ŚCIANA Z SYSTEMEM OCIEPLEŃ ETICS
- 02 - SILIKON **BOTAMENT S5 SUPAX / S3 SUPAX** (spoina trwale elastyczna)
- 03 - SZNUR POLIETYLENOWY
- 04 - TAŚMA USZCZELNIAJĄCA - **BOTAMENT SB78** (wtopiona w warstwę izolacji) lub BUTYLOWA TAŚMA USZCZELNIAJĄCA **BOTAMENT BD**
- 05 - BUTYLOWA TAŚMA USZCZELNIAJĄCA **BOTAMENT BD**
- 06 - OPIERZENIE OSŁONOWE TERMOIZOLACJI I OBRÓBKA BLACHARSKA MOCOWANE NA **BOTAMENT MS6** (uszczelniający klej montażowy) / **BOTAMENT R70** (żywica)
- 07 - RYNNĄ Z RYNNAKIEM MOCOWANYM DO OPIERZENIA OSŁONOWEGO
- 08 - MOCOWANIE MECHANICZNE OPIERZENIA

TARAS NAD POM. OGRZEWANYM

- PŁYTKI ANTYPOŚLIZGOWE, MROZOODPORNE, WYPEŁNIENIE SPOIN
- ZAPRAWA ELASTYCZNA **MULTIFUGE BASE**
- ROZPŁYWNA ZAPRAWA KLEJOWA **BOTAMENT M29HP / M29** lub WYSOKOELASTYCZNA ZAPRAWA KLEJOWA **MULTILIGHT, MULTISTONE**
- IZOLACJA WODOCHRONNA - **MULTIPROOF** min. 1 mm
- BOTAMENT MD28, BOTAMENT RD1 / RD2 / RD FLOW** min. 2 mm
- BOTAMENT AE** (mata hydroizolacyjna) NA ZAPRAWIE KLEJOWEJ
- BOTAMENT M21 / M21 HP SPEED**
- WARSTWA DOCISKOWA (min. 50 mm) - JASTRYCH CEMENTOWY **BOTAMENT M54FM** lub JASTRYCH CEMENTOWY ZBROJONY
- WARSTWA POŚLIZGOWA I ROZDZIELAJĄCA - FOLIA PE
- IZOLACJA PRZECIWWILGOCIOWA **BOTAMENT KSK** (bitumiczna izolacja samoprzylepna)
- TERMOIZOLACJA - XPS (polistyren ekstrudowany)
- PAROIZOLACJA - **BOTAMENT BM92 Schnell/Winter** min. 2,5 mm (na warstwie gruntującej z **BOTAMENT BE 901 Plus**) lub **BOTAMENT RD1 Universal** min. 3 mm
- PŁYTA ŻELBETOWA POZIOMA Z WARSTWĄ SPADKOWĄ 2,0% WYKONANĄ Z **BOTAMENT M80 / M100** (masa szpachlowa 3-50 mm) lub PŁYTA ŻELBETOWA ZE SPADKIEM

2,0 %

≥ 150 mm



Botament

ul. Prądzińskiego 20, 63-000 Środa Wlkp., botament.pl
+48 606-318-643, 61-286-45-17, technik@botament.pl

TARAS NAD POMIESZCZENIEM OGRZEWANYM
- OPIERZENIE MOCOWANE MECHANICZNE
(warstwa wykończeniowa - płytki)

data: 2023.04. skala: 1:10

nr rys:

05.01.03.

Rysunek nie wyczerpuje wszystkich aspektów technicznych zagadnienia, a jego integralną częścią są karty techniczne poszczególnych produktów. Szczegółowych informacji udzielają technicy zastosowań i doradcy handlowo-techniczni Botament.