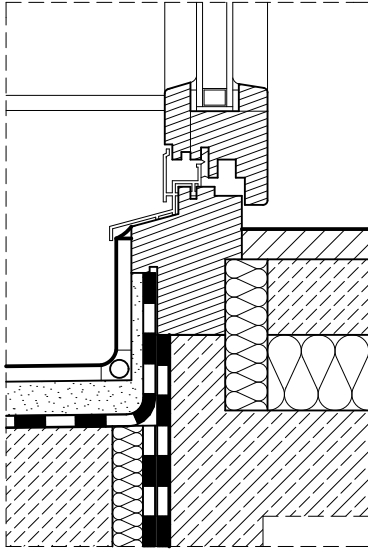
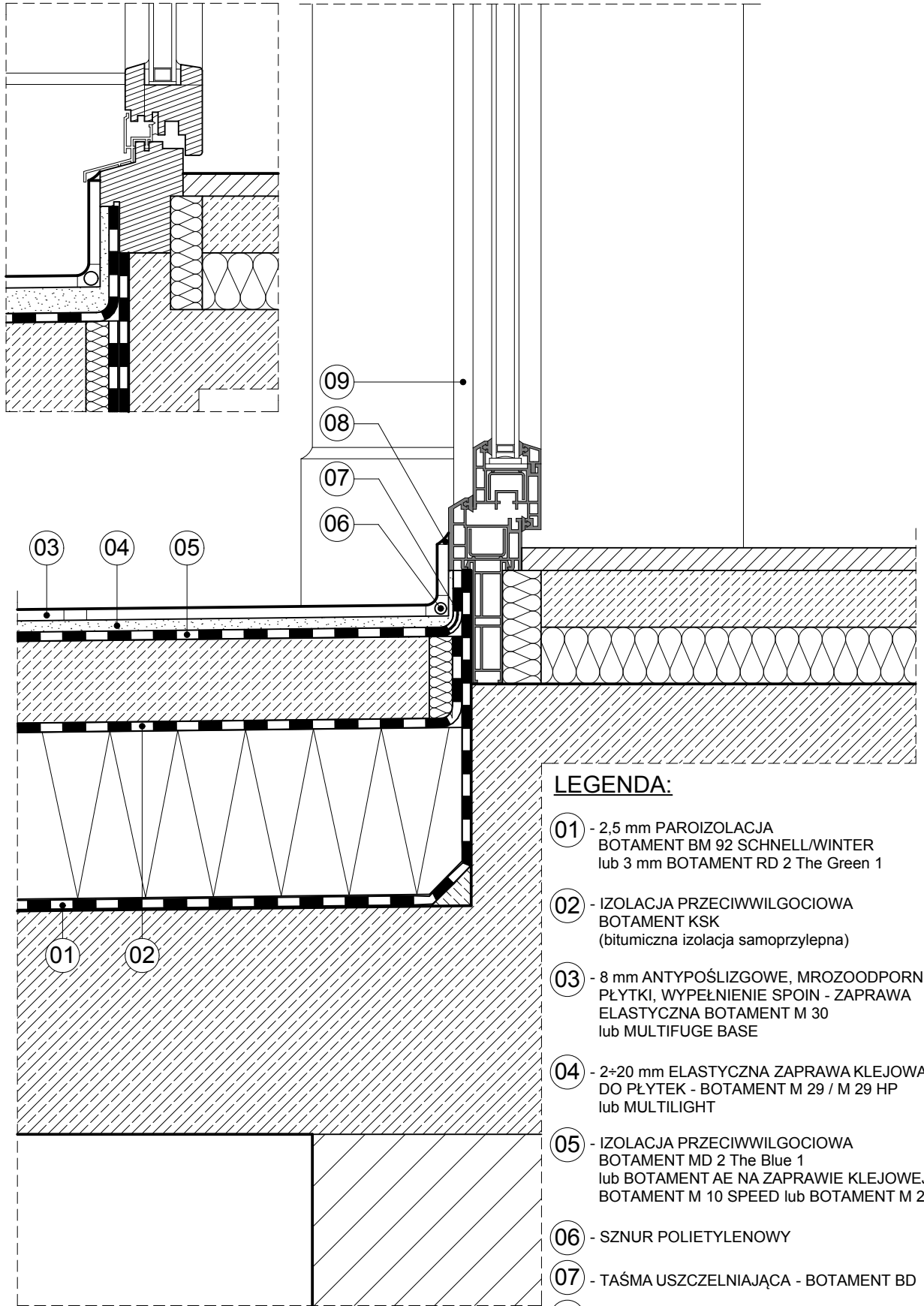
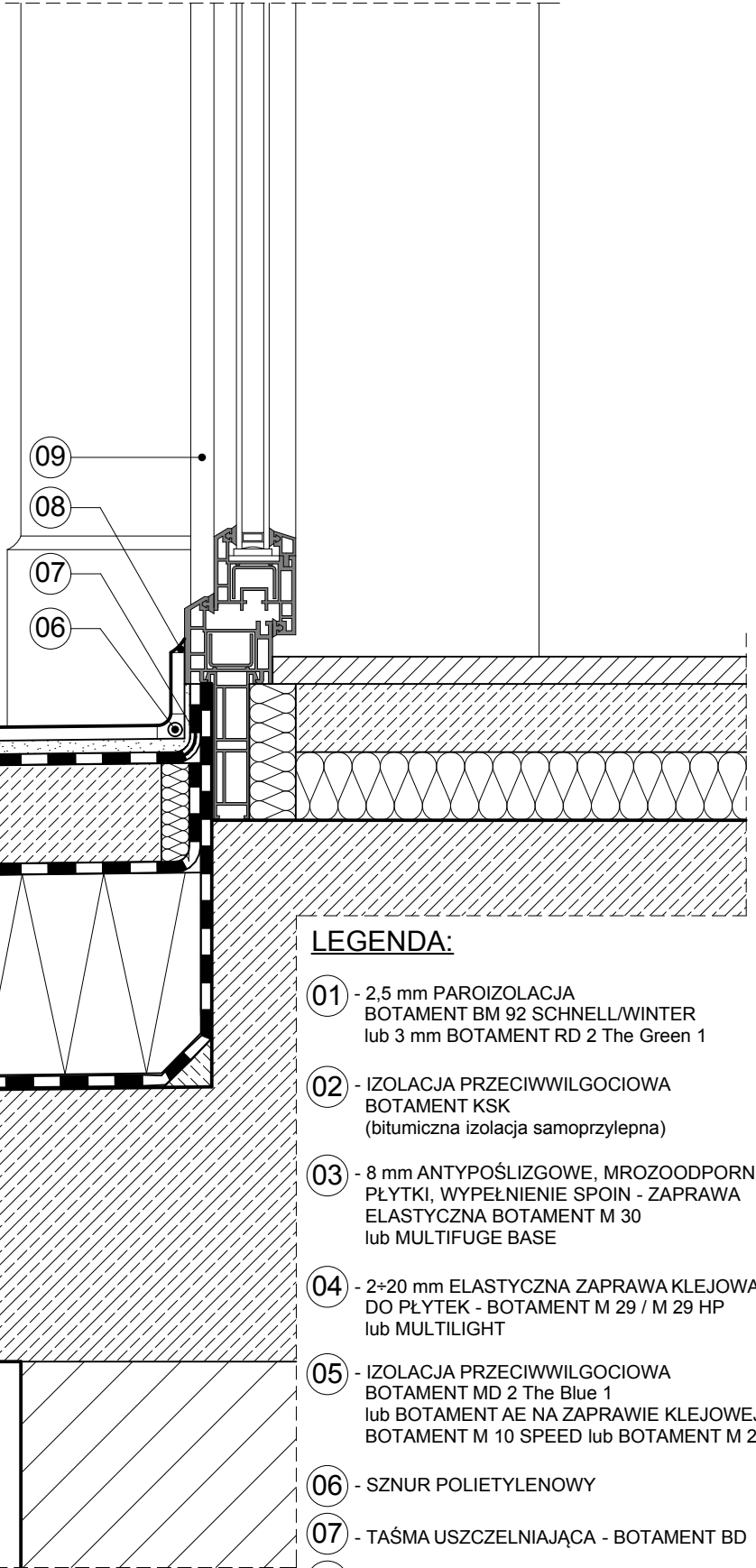


STOLARKA DREWNIANA



STOLARKA Z TWORZYWA SZTUCZNEGO

**LEGENDA:**

- 01 - 2,5 mm PAROIZOLACJA
BOTAMENT BM 92 SCHNELL/WINTER
lub 3 mm BOTAMENT RD 2 The Green 1
- 02 - IZOLACJA PRZECIWWILGOCIOWA
BOTAMENT KSK
(bitumiczna izolacja samoprzylepna)
- 03 - 8 mm ANTYPOŚLIZGOWE, MROZOODPORNE
PŁYTKI, WYPEŁNIENIE SPOIN - ZAPRAWA
ELASTYCZNA BOTAMENT M 30
lub MULTIFUGE BASE
- 04 - 2÷20 mm ELASTYCZNA ZAPRAWA KLEJOWA
DO PŁYTEK - BOTAMENT M 29 / M 29 HP
lub MULTILIGHT
- 05 - IZOLACJA PRZECIWWILGOCIOWA
BOTAMENT MD 2 The Blue 1
lub BOTAMENT AE NA ZAPRAWIE KLEJOWEJ
BOTAMENT M 10 SPEED lub BOTAMENT M 21
- 06 - SZNUR POLIETYLENOWY
- 07 - TAŚMA USZCZELNIAJĄCA - BOTAMENT BD
- 08 - SILIKON - S 5 SUPAX
- 09 - DRZWI BALKONOWE

BOTAMENT®

SYSTEMBAUSTOFFE □□□□

ul. Prądzyńskiego 20, 63-000 Środa Wlkp.
 biuro techniczne: tel: 61-286-45-17, fax: 61-286-45-14
 www.botament.pl e-mail: info@botament.pl

TARAS NAD POMIESZCZENIEM OGRZEWANYM
 (warstwa wykończeniowa - płytki)
 SZCZEGÓŁ IZOLACJI - DRZWI BALKONOWE

data: 2016.05. skala: 1:5

nr rys:

05.01.02

Rysunek nie wyczerpuje wszystkich aspektów technicznych zagadnienia, a jego integralną częścią są karty techniczne poszczególnych produktów. Szczegółowych informacji udzielają technicy zastosowań i doradcy handlowo-techniczni.