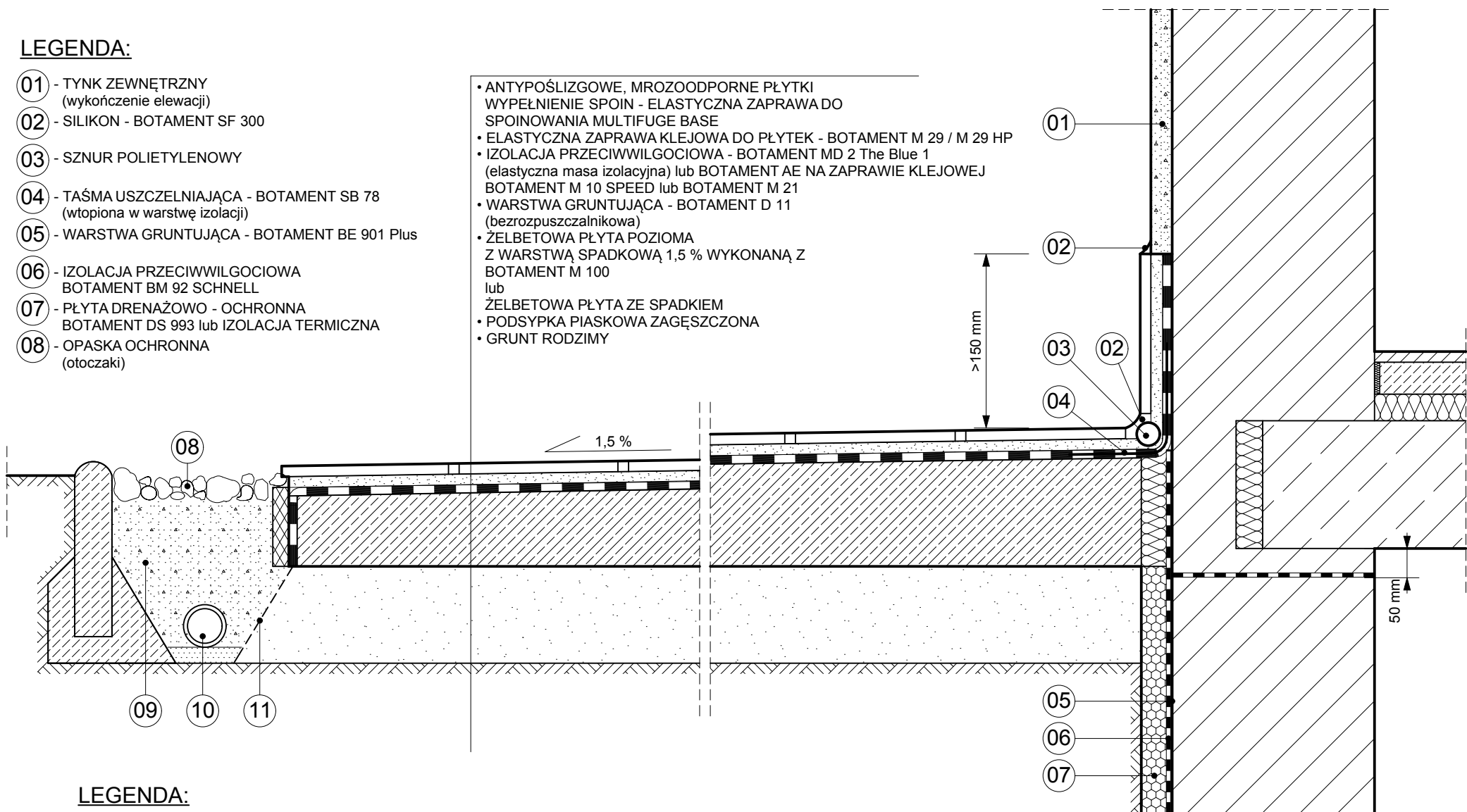


LEGENDA:

- 01 - TYNK ZEWNĘTRZNY
(wykończenie elewacji)
- 02 - SILIKON - BOTAMENT SF 300
- 03 - SZNUR POLIETYLENOWY
- 04 - TAŚMA USZCZELNIAJĄCA - BOTAMENT SB 78
(wtopiona w warstwę izolacji)
- 05 - WARSTWA GRUNTUJĄCA - BOTAMENT BE 901 Plus
- 06 - IZOLACJA PRZECIWWILGOCIOWA
BOTAMENT BM 92 SCHNELL
- 07 - PŁYTA DRENAŻOWO - OCHRONNA
BOTAMENT DS 993 lub IZOLACJA TERMICZNA
- 08 - OPASKA OCHRONNA
(otoczaki)

- ANTYPOŚLIZGOWE, MROZODPORNE PŁYTKI
- WYPEŁNIENIE SPOIN - ELASTYCZNA ZAPRAWA DO SPOINOWANIA MULTIFUGE BASE
- ELASTYCZNA ZAPRAWA KLEJOWA DO PŁYTEK - BOTAMENT M 29 / M 29 HP
- IZOLACJA PRZECIWWILGOCIOWA - BOTAMENT MD 2 The Blue 1 (elastyczna masa izolacyjna) lub BOTAMENT AE NA ZAPRAWIE KLEJOWEJ BOTAMENT M 10 SPEED lub BOTAMENT M 21
- WARSTWA GRUNTUJĄCA - BOTAMENT D 11 (bezpuszczalnikowa)
- ŻELBETOWA PŁYTA POZIOMA Z WARSTWĄ SPADKOWĄ 1,5 % WYKONANĄ Z BOTAMENT M 100 lub ŻELBETOWA PŁYTA ZE SPADKIEM
- PODSYPKA PIASKOWA ZAGĘSZCZONA
- GRUNT RODZIMY



LEGENDA:

- 09 - ZASYPKA ŻWIROWA
- 10 - DRENAŻ O ŚREDNICY MIN. 80 mm
- 11 - GEOWŁÓKNINA

BOTAMENT®
SYSTEMBAUSTOFFE □□□□
 ul. Prądzyńskiego 20, 63-000 Środa Wlkp.
 biuro techniczne: tel: 61-286-45-17, fax: 61-286-45-14
 www.botament.pl e-mail: info@botament.pl

TARAS NA GRUNCIE

data: 2016.05 skala: 1:10

nr rys:

04.01.00

Rysunek nie wyczerpuje wszystkich aspektów technicznych zagadnienia, a jego integralną częścią są karty techniczne poszczególnych produktów. Szczegółowych informacji udzielają technicy zastosowań i doradcy handlowo-techniczni.